

الموسى قيو  
AL MOUSA VIEW





## المالك والمطور



شركة عبد الاله و ابراهيم ابناء عبد العزيز موسى للعقارات  
Abdulelah & Ibrahim Abdulaziz Al Mousa Son's Real Estate Company

## المسوق الحصري

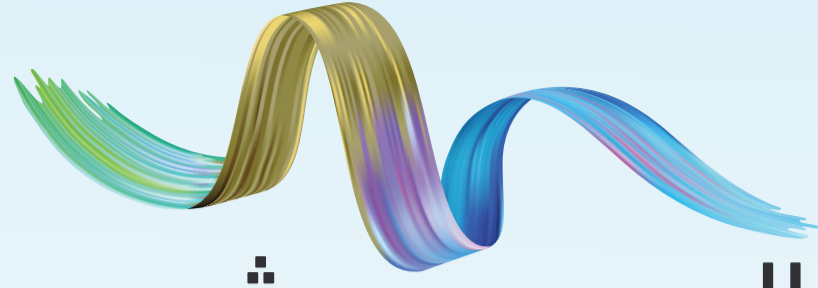


لمزيد من المعلومات



92 002 9983

[www.almousaviewjed.com](http://www.almousaviewjed.com)











الموسى قيو  
AL MOUSA VIEW

## المخطط العام



# المرحلة الاولى



- |                   |   |            |   |                      |   |
|-------------------|---|------------|---|----------------------|---|
| عمائر             |  | جامع       |  | مجمع مدارس           |  |
| متعدد الاستخدامات |  | مسجد       |  | مركز طبي             |  |
| رياض أطفال        |  | مركز تجاري |  | مسطحات خضراء (حديقة) |  |
|                   |   | غرف كهرباء |  |                      |   |



الموسى قيو  
AL MOUSA VIEW

## إعتمادات المخطط

### سكني

- ▶ أرضي | مواقف سكنية
- ▶ 4 أدوار متكرر | شقق سكنية
- ▶ ملحق | سكني

### تجاري

- ▶ أرضي | معارض + مواقف سكنية
- ▶ ميزانين | معارض + شقق سكنية
- ▶ 4 أدوار متكرر | شقق سكنية
- ▶ ملحق | سكني

## بلك رقم 1 | تجاري سكني

رقم القطعة	المساحة م <sup>2</sup>	عرض الشوارع والواجهات		
		شمالي	جنوبي	شرقي
1	2,138.21	52		20
2	1,743.38			20
3	1,743.38			20
4	1,743.38			20
5	1,743.38			20
6	1,743.38			20
7	1,743.38			20
8	1,736.77			20
9	1,988.84		32	20
الإجمالي		16,324.1		

## بلك رقم 2 | سكني

رقم القطعة	المساحة م <sup>2</sup>	شمالي	جنوبي	شرقي	غربي	
10	7,963.22		32		20	
11	6,096.40				20	
12	6,096.40				20	
13	6,096.40				20	
14	8,441.77	52			20	
15	11,464.98	52		20		
16	7,259.95			20		
17	6,904.14			20		
18	6,119.31			20		
19	6,769.72		32	20		
					الإجمالي	73,212.29

## بلك رقم 3 | سكني

رقم القطعة	المساحة م <sup>2</sup>	شمالي	جنوبي	شرقي	غربي	
20	1,109.99		32		20	
21	1,103.22		32			
22	1,109.82		32			
23	1,109.82		32			
24	3,564.31	20	32	32		
25	1,109.99	20				
26	1,116.62	20				
27	1,109.99	20				
28	1,090.40	20			20	
					الإجمالي	12,424.16

## بلك رقم 4 | سكني

رقم القطعة	المساحة م <sup>2</sup>	عرض الشوارع والواجهات		
		شمالي	جنوبي	شرقي
29	1,119.75		20	20
30	997.65		20	
31	1,001.47		20	
32	1,024.06		20	20
33	1,524.20	20		20
34	1,182.94	20		
35	1,178.43	20		
36	1,223.33	20		20
الإجمالي		9,251.83		

## بلك رقم 5 | سكني

رقم القطعة	المساحة م <sup>2</sup>	عرض الشوارع والواجهات		
		شمالي	جنوبي	شرقي
37	1,190.90		20	20
38	1,219.05		20	20
39	1,133.32			20
40	1,164.38			20
41	1,410.00			20
42	2,455.82		20	
43	1,110.04		20	
44	1,110.00		20	
45	1,487.19		20	20
46	1,044.68	20		20
47	900.00	20		
48	893.38	20		
49	893.38	20		
50	900.00	20		
51	1,033.64	20		20
الإجمالي		17,945.78		

## بلك رقم 6 | سكني

عرض الشوارع والواجهات				المساحة م <sup>2</sup>	رقم القطعة
غربي	شرقي	جنوبي	شمالي		
20			20	1,309.89	52
20				1,265.15	53
20		20		1,306.96	54
	25	20		1,091.47	55
	25			1,138.54	56
	25		20	1,076.72	57
				7,188.73	الإجمالي



## بلك رقم 7 | سكني

عرض الشوارع والواجهات				المساحة م <sup>2</sup>	رقم القطعة
غربي	شرقي	جنوبي	شمالي		
		20		960.00	58
		20		960.00	59
		20		953.39	60
		20		953.39	61
		20		960.00	62
		20		960.00	63
		20		953.39	64
20		20		848.17	65
20			52	867.29	66
			52	960.00	67
			52	953.36	68
			52	953.36	69
			52	960.00	70
			52	960.00	71
			52	960.00	72
			52	953.33	73
	25	20	52	1,720.94	74
				الإجمالي	16,836.62

## بلك رقم 8 | سكني

رقم القطعة	المساحة م <sup>2</sup>	عرض الشوارع والواجهات			
		شمالي	جنوبي	شرقي	
75	1,654.71	52		حديقة 25/ غربي	
76	1,389.13	52			
77	1,221.45	52			
78	1,047.15	52			
79	960.00	52			
80	953.38	52			
81	953.38	52			
82	960.00	52			
83	953.38	52			
84	1,408.16	52		20	
85	1,930.92		20	20	
86	1,074.90		20		
87	963.94		20		
88	953.72		20		
89	978.15		20		
90	1,093.57		20		
91	1,211.28		20		
92	1,339.31		20		
93	1,452.69		20		
94	1,512.94		20	حديقة 25/ غربي	
				الإجمالي   24,012.16	

## بلك رقم 9 | سكني

رقم القطعة	المساحة م <sup>2</sup>	شمالي	جنوبي	شرقي	غربي
95	662.42	20			20
96	897.39	20			
97	832.61	20			
98	818.72	20			
99	791.32	20			
100	791.11	20		20	
101	793.56		20	20	
102	889.76		20		
103	937.58		20		
104	937.38		20		
105	1,059.74		20		20
				الإجمالي	
				9,411.59	

## بلك رقم 10 | سكني

رقم القطعة	المساحة م <sup>2</sup>	شمالي	جنوبي	شرقي	غربي
106	1,524.58	20		20	حديقة / 25
107	2,166.68			20	حديقة / 25
108	2,514.34	20	حديقة / 32		
109	1,206.94	20	حديقة / 32		
110	1,200.34	20	حديقة / 32		
111	1,168.23	20	حديقة / 32		
112	1,168.23	20	حديقة / 32		
113	1,168.23	20	حديقة / 32		
114	1,185.51	20	حديقة / 32		
115	1,190.65	20	حديقة / 32	20	
				الإجمالي	
				14,493.73	

## بلك رقم 11 | سكني

رقم القطعة	المساحة م <sup>2</sup>	عرض الشوارع والواجهات		
		شمالي	جنوبي	شرقي
116	1,736.60	20	حديقة / 32	20
117	1,168.23	20	حديقة / 32	
118	1,207.23	20	حديقة / 32	
119	1,211.90	20	حديقة / 32	
120	1,211.90	20	حديقة / 32	
121	1,218.51	20	حديقة / 32	
122	1,218.51	20	حديقة / 32	
123	1,211.58	20	حديقة / 32	
124	1,252.45	20	حديقة / 32	20
الإجمالي		11,436.91		

## بلك رقم 12 | سكني

رقم القطعة	المساحة م <sup>2</sup>	عرض الشوارع والواجهات		
		شمالي	جنوبي	شرقي
125	1,444.11		20	20
126	1,427.75		20	
127	1,393.32		20	
128	1,342.97		20	
129	1,264.74		20	
130	1,157.30		20	
131	1,349.57		20	20
132	1,405.66	20		
133	1,136.73	20		
134	1,192.21	20		
135	1,254.31	20		
136	1,309.79	20		
137	1,358.66	20		
138	1,409.64	20		20
الإجمالي		18,446.76		

## بلك رقم 13 | سكني

عرض الشوارع والواجهات				المساحة م <sup>2</sup>	رقم القطعة
غربي	شرقي	جنوبي	شمالي		
20			20	1,126.81	139
20				923.39	140
20				923.39	141
20				930.00	142
20		حديقة / 32		975.60	143
	32	حديقة / 32		1,020.88	144
	32			953.39	145
	32			953.39	146
	32			960.00	147
	32		20	1,162.79	148
				9,929.64	الإجمالي

# بلك رقم 14 | سكني

رقم القطعة	المساحة م <sup>2</sup>	عرض الشوارع والواجهات		
		شمالي	جنوبي	شرقي
149	1,057.12		20	32
150	960.00		20	
151	953.38		20	
152	953.38		20	
153	960.00		20	
154	960.00		20	
155	9,53.38		20	
156	960.00		20	
157	960.00		20	
158	983.23		20	
159	1,155.96		20	
160	1,470.07	20	20	
161	1,055.48	52		20
162	960.00	52		
163	960.00	52		
164	953.38	52		
165	953.38	52		
166	960.00	52		
167	960.00	52		
168	953.38	52		
169	953.38	52		
170	960.00	52		
171	960.00	52		
172	1,048.60	52		32
الإجمالي		24,004.12		

## بلك رقم 15 | سكني

رقم القطعة	المساحة م <sup>2</sup>	عرض الشوارع والواجهات		
		شمالي	جنوبي	شرقي
173	2,322.46	32	20	32
174	986.39	32		6
175	988.59	32		6
176	964.41	32		
177	971.02	32		
178	970.66	32		
179	964.41	32		
180	964.41	32		
181	971.02	32		
182	952.82	32		
183	1,610.39	32		20
184	1,564.84		20	20
185	902.05		20	
186	909.47		20	
187	909.47		20	
188	909.47		20	
189	909.47		20	
190	912.73		20	
191	893.37		20	
192	872.89		20	6
193	901.39		20	6
الإجمالي		22,351.73		

## بلك رقم 16 | سكني

رقم القطعة	المساحة م <sup>2</sup>	عرض الشوارع والواجهات			
		شمالي	جنوبي	شرقي	
194	1,004.98	20		32	
195	953.39			32	
196	960.00			32	
197	960.00			32	
198	953.39			32	
199	953.39			32	
200	992.00		حديقة / 32	32	
201	954.39		حديقة / 32	20	
202	923.39			20	
203	930.00			20	
204	930.00			20	
205	930.00			20	
206	930.00			20	
207	991.94	20		20	
				الإجمالي	13,366.87

## بلك رقم 17 | سكني

رقم القطعة	المساحة م <sup>2</sup>	عرض الشوارع والواجهات			
		شمالي	جنوبي	شرقي	
208	1,135.68	20		20	
209	1,152.48	20			
210	1,145.69	20			
211	1,097.04	20			
212	1,793.25	20		20	
213	1,262.27		20	20	
214	1,090.80		20		
215	1,177.78		20		
216	1,180.09		20		
217	1,191.96		20	20	
				الإجمالي	12,227.04



## بلك رقم 18 | سكني

رقم القطعة	المساحة م <sup>2</sup>	عرض الشوارع والواجهات		
		شمالي	جنوبي	شرقي
218	918.33	20		20
219	918.02	20		
220	924.63	20		
221	907.30	20		
222	933.01	20		20
223	1,795.02		20	20
224	1,035.41		20	
225	1,042.03		20	
226	1,053.15		20	20
الإجمالي		9,526.9		

## بلك رقم 19 | سكني

رقم القطعة	المساحة م <sup>2</sup>	عرض الشوارع والواجهات		
		شمالي	جنوبي	شرقي
227	1,751.05	20	حديقة / 32	20
228	1,157.17	20	حديقة / 32	
229	1,163.78	20	حديقة / 32	
230	1,136.04	20	حديقة / 32	
231	1,117.50	20	حديقة / 32	
232	1,115.63	20	حديقة / 32	
233	1,114.98	20	حديقة / 32	
234	1,109.01	20	حديقة / 32	
235	1,162.13	20	حديقة / 32	6
الإجمالي		10,827.29		

## بلك رقم 20 | سكني

رقم القطعة	المساحة م <sup>2</sup>	عرض الشوارع والواجهات		
		شمالي	جنوبي	شرقي
236	1,174.86		20	20
237	979.74			20
238	900.72			20
239	945.44			20
240	1,049.74	20		20
241	999.54	20		20
242	862.35			20
243	1,024.20			20
244	1,129.54			20
245	1,654.28		20	20
الإجمالي		10,720.41		

## بلك رقم 21 | سكني

رقم القطعة	المساحة م <sup>2</sup>	عرض الشوارع والواجهات		
		شمالي	جنوبي	شرقي
246	1,384.15		20	20
247	1,132.46			20
248	1,107.85			20
249	996.96			20
250	1,031.26			20
251	902.54	20		20
252	925.59	20		20
253	998.94			20
254	932.79			20
255	841.46			20
256	860.74			20
257	1,398.48		20	20
الإجمالي		12,513.22		

## بلك رقم 22 | سكني

رقم القطعة	المساحة م <sup>2</sup>	عرض الشوارع والواجهات			
		شمالي	جنوبي	شرقي	
258	975.02	32		20	
259	961.47	32			
260	1,035.66	32			
261	1,029.04	32			
262	1,015.70	32			
263	1,035.30	32			
264	1,035.66	32			
265	1,029.04	32			
266	1,029.04	32			
267	1,035.66	32			
268	1,230.92	32		20	
269	1,351.78		20	20	
270	923.39		20		
271	923.39		20		
272	916.79		20		
273	916.79		20		
274	923.07		20		
275	911.51		20		
276	923.39		20		
277	916.79		20		
278	916.79		20		
279	880.08		20	20	
				الإجمالي   21,916.28	

## بلك رقم 23 | سكني

رقم القطعة	المساحة م <sup>2</sup>	عرض الشوارع والواجهات			
		شمالي	جنوبي	شرقي	
280	1,956.77	20			
281	1,236.19	20			
282	1,151.54	20			
283	1,096.69	20			
284	979.73	20			
285	929.45	20			
286	1,687.08	20		20	
287	1,004.89			20	
288	819.16		20		
289	1,019.20		20	20	
290	913.19			20	
291	1,427.83			20	
292	1,073.07		20		
293	1,037.50		20		
294	1,166.56		20		
295	1,260.07		20		
296	1,638.80		20	20	
الإجمالي					20,397.72

## بلك رقم 24 | سكني

رقم القطعة	المساحة م <sup>2</sup>	عرض الشوارع والواجهات			
		شمالي	جنوبي	شرقي	
297	1,574.78	20			
298	1,338.61	20			
299	1,270.17	20			
300	1,181.55	20		20	
301	1521.03		20	20	
302	1365.17		20		
303	1,481.30		20		
304	1,264.90		20	20	
الإجمالي					10,997.51

## بلك رقم 25 | سكني

رقم القطعة	المساحة م <sup>2</sup>	عرض الشوارع والواجهات			
		شمالي	جنوبي	شرقي	
305	1,111.66	20	حديقة / 32	6	
306	1,115.63	20	حديقة / 32		
307	1,109.01	20	حديقة / 32		
308	1,129.97	20	حديقة / 32		
309	1,192.72	20	حديقة / 32		
310	1,186.11	20	حديقة / 32		
311	1,186.11	20	حديقة / 32		
312	1,173.38	20	حديقة / 32		
313	1,186.11	20	حديقة / 32		
314	1,192.72	20	حديقة / 32		
315	1,186.11	20	حديقة / 32		
316	1,190.56	20	حديقة / 32		
317	1,253.52	20	حديقة / 32	حديقة	
				الإجمالي   15,213.61	

## بلك رقم 26 | سكني

رقم القطعة	المساحة م <sup>2</sup>	عرض الشوارع والواجهات			
		شمالي	جنوبي	شرقي	
318	1,953.37	32		20	
319	930.00			32	
320	930.00			32	
321	923.39			32	
322	1,270.78		6	32	
333	1,367.35		6	20	
334	953.41			20	
335	960.00			20	
336	953.39			20	
				الإجمالي   13,925.39	

## بلك رقم 27 | تجاري سكني

رقم القطعة	المساحة م <sup>2</sup>	شمالي	جنوبي	شرقي	غربي
323	3,431.89	6	52	32	
324	1,499.20	20	52		
325	1,492.61	20	52		
326	1,494.15	20	52		
327	1,493.37	20	52		
328	1,493.37	20	52		
329	1,493.37	20	52		
330	1,493.37	20	52		
331	1,493.37	20	52		
332	1,726.67	20	52		20
الإجمالي					17,111.37

## بلك رقم 28 | سكني

رقم القطعة	المساحة م <sup>2</sup>	شمالي	جنوبي	شرقي	غربي
337	1,418.63	32		20	
338	976.53	32			
339	960.03	32			
340	979.75	32			
341	960.34	32			
342	1,083.65	32			20
343	1,255.05		20		20
344	1,129.25		20		
345	1,092.98		20		
346	990.85		20		
347	992.99		20		
348	1,447.02		20	20	
الإجمالي					13,287.07

## بلك رقم 29 | سكني

عرض الشوارع والواجهات				المساحة م <sup>2</sup>	رقم القطعة
غربي	شرقي	جنوبي	شمالي		
	20		20	1,021.48	349
			20	994.45	350
			20	1,073.22	351
			20	1,152.74	352
			20	1,226.41	353
20			20	1,893.08	354
20		20		1,916.67	355
		20		1,495.80	356
		20		1,418.57	357
		20		1,328.37	358
		20		1,245.71	359
	20	20		1,160.02	360
				15,926.52	الإجمالي

## بلك رقم 30 | تجاري سكني

عرض الشوارع والواجهات				المساحة م <sup>2</sup>	رقم القطعة
غربي	شرقي	جنوبي	شمالي		
	20	52	20	1,415.28	361
		52	20	1,493.37	362
		52	20	1,500.00	363
		52	20	1,493.37	364
6		52	20	1,493.37	365
				7,395.39	الإجمالي

## بلك رقم 1 3 | تجاري سكني

رقم القطعة	المساحة م <sup>2</sup>	عرض الشوارع والواجهات			
		شمالي	جنوبي	شرقي	
366	1,493.37	20	52	6	
367	1,493.37	20	52		
368	1,500.00	20	52		
369	1,493.37	20	52		
370	1,641.46	20	52	25	
				الإجمالي	
				7,621.57	

## بلك رقم 32 | سكني

رقم القطعة	المساحة م <sup>2</sup>	عرض الشوارع والواجهات			
		شمالي	جنوبي	شرقي	
371	974.33		20	20	
372	983.38			20	
373	990.00			20	
374	980.66	20		20	
375	907.34	20		20	
376	893.39			20	
377	893.39			20	
378	891.35		20	20	
				الإجمالي	
				7,513.84	



## بلك رقم 33 | سكني

رقم القطعة	المساحة م <sup>2</sup>	شمالي	جنوبي	شرقي	غربي
379	994.58		20	20	
380	900.00			20	
381	900.00			20	
382	926.95	20		20	
383	1,064.43	20			20
384	900.00				20
385	893.39				20
386	987.96		20		20
<b>الإجمالي</b>					<b>7,567.31</b>

## بلك رقم 34 | سكني

رقم القطعة	المساحة م <sup>2</sup>	شمالي	جنوبي	شرقي	غربي
387	814.38		20	20	
388	900.00			20	
389	893.39			20	
390	893.38			20	
391	688.62	20		20	
392	856.03	20			25
393	941.91				25
394	1,016.44				25
395	1,066.28				25
396	989.80		20		25
<b>الإجمالي</b>					<b>9,060.23</b>

## بلك رقم 35 | سكني

رقم القطعة	المساحة م <sup>2</sup>	عرض الشوارع والواجهات			
		شمالي	جنوبي	شرقي	
397	1,339.72	32		20	
398	954.12	32			
399	990.32	32			
400	990.32	32			
401	987.09	32			
402	1,343.39	32		25	
403	1,294.93		20	25	
404	1,046.85		20		
405	1,049.89		20		
406	1,049.89		20		
407	953.64		20		
408	1,437.43		20	20	
الإجمالي				13,437.59	

## بلك رقم 36 | سكني

رقم القطعة	المساحة م <sup>2</sup>	عرض الشوارع والواجهات			
		شمالي	جنوبي	شرقي	
409	1,147.32	32		25	
410	917.13			25	
411	900.00			25	
412	922.75			25	
413	1,119.86		20	25	
414	1,225.76		20	20	
415	960.56			20	
416	900.00			20	
417	960.56			20	
418	1,361.45	32		20	
الإجمالي				10,415.39	

## بلك رقم 37 | سكني

رقم القطعة	المساحة م <sup>2</sup>	عرض الشوارع والواجهات			
		شمالي	جنوبي	شرقي	
419	928.08	32		20	
420	1,020.59	32		6	
421	945.13	32		6	
422	959.40	32			
423	1,053.70	32			
424	2,645.07	32	20	32	
425	1,117.46		20		
426	1,024.11		20		
427	1,001.98		20	6	
428	1,090.99		20	6	
429	1,302.14		20	20	
				الإجمالي	13,088.65

## بلك رقم 38 | سكني

رقم القطعة	المساحة م <sup>2</sup>	عرض الشوارع والواجهات			
		شمالي	جنوبي	شرقي	
430	970.78	20		20	
431	913.52			20	
432	976.21			20	
433	1,060.42			20	
434	915.01			20	
435	900.70			20	
436	895.50		20	20	
437	895.50		20	20	
438	900.00			20	
439	1,229.40			20	
440	1,238.46			20	
441	906.70			20	
442	906.70			20	
443	1,016.40		20	20	
				الإجمالي	13,725.3

## بلك رقم 39 | سكني

رقم القطعة	المساحة م <sup>2</sup>	شمالي	جنوبي	شرقي	غربي
444	1,152.12	20		20	
445	893.38	20			
446	1,027.35	20			
447	1,614.39	20			20
448	1,084.44		20		20
449	1,004.44		20		
450	900.00		20		
451	1,060.04		20	20	
				الإجمالي	
				8,736.16	

## بلك رقم 40 | سكني

رقم القطعة	المساحة م <sup>2</sup>	شمالي	جنوبي	شرقي	غربي
452	1,849.79	20		25	
453	1,080.00	20			
454	1,080.00	20			
455	1,073.38	20			
456	1,073.38	20			6
457	1,080.00	20		6	
458	1,073.38	20			
459	1,945.18	20			20
460	1,619.13		20		20
461	893.39		20		
462	900.00		20	6	
463	900.00		20		6
464	900.00		20		
465	893.39		20		
466	893.39		20		
467	1,513.77		20	25	
				الإجمالي	
				18,768.18	

## بلك رقم 1 4 | تجاري سكني

رقم القطعة	المساحة م <sup>2</sup>	عرض الشوارع والواجهات			
		شمالي	جنوبي	شرقي	
468	2,521.52	20	52	25	
469	1,493.38	20	52		
470	1,500.00	20	52		
471	1,493.38	20	52		
472	1,493.38	20	52	6	
				<b>الإجمالي</b>	<b>8,501.66</b>

## بلك رقم 42 | تجاري سكني

رقم القطعة	المساحة م <sup>2</sup>	عرض الشوارع والواجهات			
		شمالي	جنوبي	شرقي	
473	1,493.38	20	52	6	
474	1,493.38	20	52		
475	1,500.00	20	52		
476	1,500.00	20	52		
477	1,493.38	20	52		
478	1,493.38	20	52		
479	1,700.08	20	52	32	
				<b>الإجمالي</b>	<b>10,673.06</b>

## بلك رقم 43 | سكني

رقم القطعة	المساحة م <sup>2</sup>	عرض الشوارع والواجهات		
		شمالي	جنوبي	شرقي
480	2,141.72		20	20
481	1,193.39			20
482	1,200.00			20
483	1,193.38			20
484	1,259.32	6		20
485	1,642.51		6	20
486	1,651.60			20
487	1,195.99			20
488	1,193.39			20
489	1,930.37	20		20
490	1,919.62	20		32
491	1,200.00			32
492	1,200.00			32
493	1,583.06			32
494	1,429.73			32
495	1,387.88		6	32
496	1,381.80	6		32
497	1,193.39			32
498	1,200.00			32
499	1,193.39			32
500	2,141.72		20	32
الإجمالي		30,432.26		

## بلك رقم 44 | سكني

رقم القطعة	المساحة م <sup>2</sup>	عرض الشوارع والواجهات			
		شمالي	جنوبي	شرقي	
501	1,327.51	20		32	
502	1,200.00			32	
503	1,193.39			32	
504	1,692.33			32	
505	1,610.21			32	
506	1,653.90		32	6	
507	1,200.00		32	6	
508	1,200.00		32		
509	1,200.00		32		
510	1,406.40		32	20	
511	1,406.40	20		20	
512	1,200.00	20			
513	1,200.00	20			
514	1,204.73	20		6	
515	2,187.54	20		6	
516	1,433.10			20	
517	1,200.00			20	
518	1,193.39			20	
519	1,270.17	20		20	
				الإجمالي   25,979.07	

## بلك رقم 45 | سكني

عرض الشوارع والواجهات				المساحة م <sup>2</sup>	رقم القطعة
غربي	شرقي	جنوبي	شمالي		
	32	20	32	2,688.95	520
			32	1,086.07	521
			32	1,054.57	522
6			32	1,163.93	523
	6		32	1,170.87	524
			32	1,009.85	525
			32	953.38	526
			32	953.38	527
			32	960.00	528
20			32	1,056.71	529
20		20		1,056.71	530
		20		960.00	531
		20		960.00	532
		20		953.39	533
		20		1,003.24	534
	6	20		1,023.42	535
6		20		1,007.86	536
		20		934.49	537
		20		949.76	538
				20,946.58	الإجمالي



## بلك رقم 46 | سكني

رقم القطعة	المساحة م <sup>2</sup>	عرض الشوارع والواجهات			
		شمالي	جنوبي	شرقي	
539	2,154.51	20			
540	2,156.68	20			
541	2,155.72	20		20	
542	2,115.52		20	20	
543	2,116.54		20		
544	2,112.61		20	20	
				الإجمالي	12,811.58

## بلك رقم 47 | تجاري سكني

رقم القطعة	المساحة م <sup>2</sup>	عرض الشوارع والواجهات			
		شمالي	جنوبي	شرقي	
545	1,902.85	32		20	
546	1,493.38			20	
547	1,493.38			20	
548	1,493.38			20	
549	1,493.38			20	
550	1,493.38			20	
551	1,493.38		6	20	
				الإجمالي	10,863.13

## خدمات تجارية

المساحة	رقم القطعة
109,459.73	مركز تجاري
690.99	تجاري
558.57	تجاري
<b>110,709.29</b>	<b>الإجمالي</b>

## خدمات المرافق

المساحة	رقم القطعة
7,413.54	مجمع مدارس بنات 1
7,462.05	مجمع مدارس بنات 2
7,375.33	مجمع مدارس بنين 1
7,446.95	مجمع مدارس بنين 2
2,496.24	مستوصف
1,007.23	رياض أطفال 1
945.00	رياض أطفال 2
1,580.09	مسجد 1
1,551.01	مسجد 2
1,719.08	مسجد 3
1,419.85	مسجد 4
1,470.98	مسجد 5
6,659.25	جامع
<b>48,548.58</b>	<b>الإجمالي</b>

# المالك والمطور



شركة عبد الله وإبراهيم أبناء عبد العزيز موسى للعقارات  
Abdulah & Ibrahim Abdulaziz Al Mousa Son's Real Estate Company

## المسوق الحصري



لمزيد من المعلومات

 92 002 9983

[www.almousaviewjed.com](http://www.almousaviewjed.com)